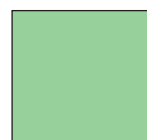
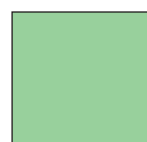
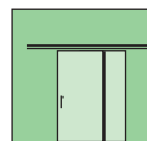


Technische Information



System Schröders

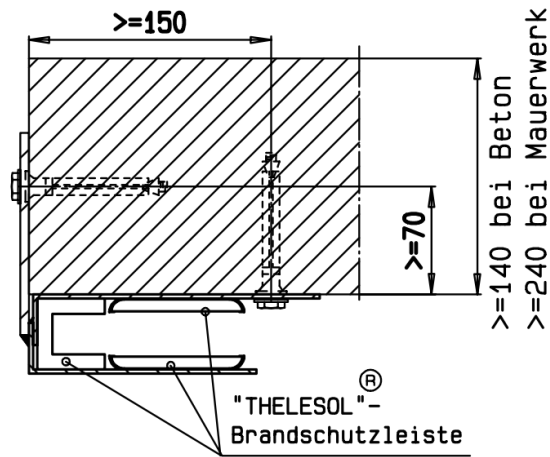
**Feuerbeständiges, zweiflügeliges
Teleskop-Stahlschiebetor T90**

wahlweise mit Abdeckklappen für Tornischen

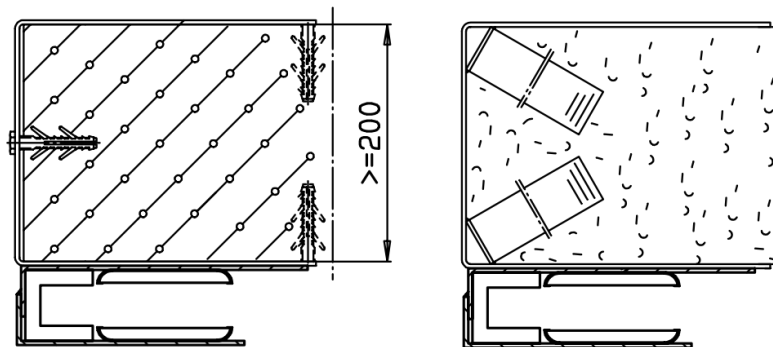
Einbauvarianten

Einbau in

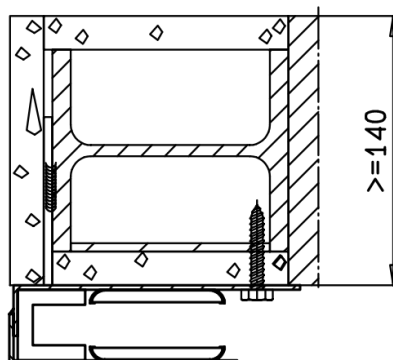
Beton /
Mauerwerk



Porenbeton

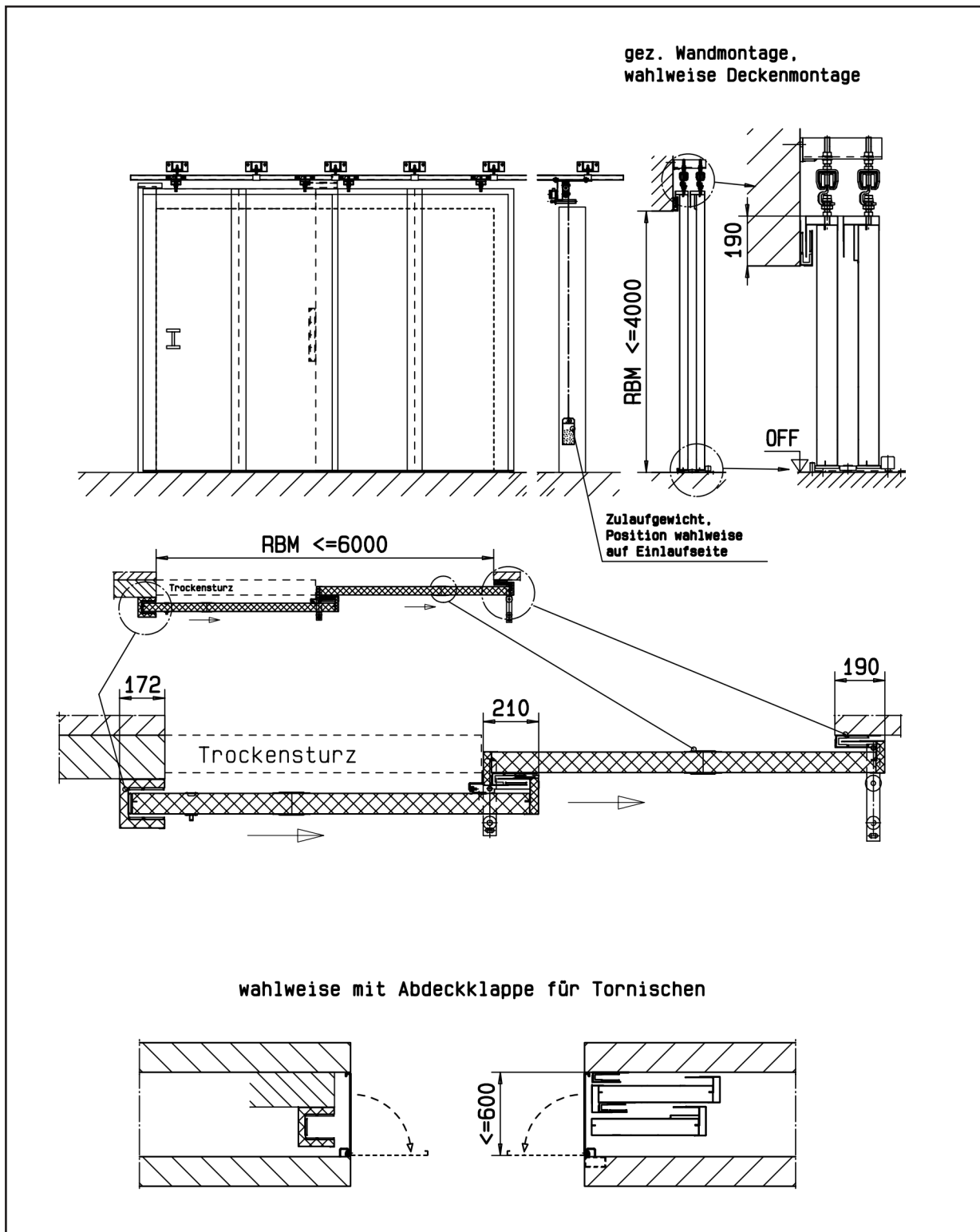


Stahlprofile



T 90 Teleskop-Stahschiebetor "System Schröders"

- **Feuerschutz** Allgemeine bauaufsichtliche Zulassung Nr. Z-6.20-1970
Deutsches Institut für Bautechnik Berlin



Technische Beschreibung

Maßbereich	Breite von 2.000 mm bis 6.000 mm Höhe von 2.000 mm bis 4.000 mm	
Torblatt	Blattdicke 70 mm – glatt, doppelwandig Blechdicke 1 mm - wahlweise Isoliereinlage mit Deckblechen vollflächig verklebt und gepresst - dadurch besonders glattes und ebenes Türblatt	
Aufhängung	Röhrenlaufschiene mit verdeckt laufenden, doppelpaarigen Rollapparaten	
Beschlag	Muschelgriff mit zusätzlichem Stahl-Handgriff - wahlweise Schiebetor-Schloss	
untere Führung	seitliche Andruckrolle	
Sebstschließung	durch mechanisch gespeicherte Energie (Gegengewicht oder Federseilrolle)	
Antrieb (wahlweise)	elektromotorischer Antrieb zum Öffnen	
Feststellanlage	allgemein bauaufsichtlich zugelassene Feststellanlage	
Abdeckklappen (wahlweise)	Abdeckklappen für Tor-Nischen in Verbindung mit Feststellanlage	
Einbau	- in Mauerwerk - in Beton - in Porenbeton - in bekleidete Stahlstützen oder -träger F90-A	(Dicke \geq 240 mm) (Dicke \geq 140 mm) (Dicke \geq 240 mm) (Dicke \geq 140 mm)
Kennzeichnung	Übereinstimmungszeichen - „Ü“ gemäß Übereinstimmungszeichenverordnung	